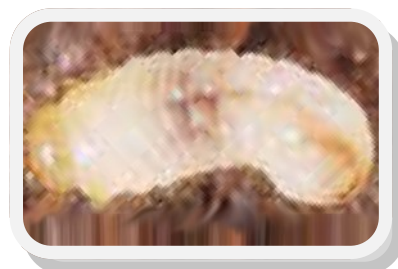


# Le lyctus

*Le lyctus est un coléoptère dont on observe deux espèces en France : le lyctus brunneus, et le lyctus linearis. Il s'attaque aux essences de bois feuillus riches en amidon : le châtaignier, le chêne, le frêne, l'orme, le robinier et tous les bois tropicaux feuillus. L'insecte adulte sort du bois à tout moment de l'année, après un cycle d'un an environ qui peut être rallongé ou raccourci, en fonction des conditions de température (optimales à 27 °C) et de l'humidité ambiante (optimales à 75%)*

## La larve

jusqu'à 5 mm de long, arquée et blanche, les flancs sont munis de bourrelets, possède trois paires de pattes



## L'insecte adulte

de 2,5 à 6 mm de long, sa coloration va du brun rougeâtre au brun foncé, il apparaît entre avril et septembre, le mâle vit 2 à 6 semaines, la femelle 6 semaines.



## Indices de sa présence

Trous circulaires de 1 à 2 mm de diamètre, petits cônes de vermoulure très fine, aspect « fleur de farine » qui s'écoule du bois, sans que la surface du matériau présente de traces visibles d'altération.

